

# LA PINOSA



LIVRET D'ACTIVITÉS



Erasmus+







# ACTIVITÉ 1



EN ARRIVANT SUR LE SITE, NOUS DÉCOUVRONS D'UN SEUL COUP D'ŒIL LA COLONIE MINIÈRE DE LA PINOSA. CE SITE A PERMIS L'EXTRACTION DU FER JUSQU'EN 1931.

**COMPARE CETTE PHOTO D'ARCHIVE (DATÉE DE 1920) AVEC LA VUE QUE TU AS SOUS LES YEUX : QU'EST-CE QUI A CHANGÉ ?**

# ACTIVITÉ 2

TE VOICI DEVANT LA MAQUETTE  
QUI REPRODUIT LE SITE EN 3D.

**REPÈRE SUR LA MAQUETTE LES  
DIFFÉRENTS BÂTIMENTS ET  
REPORTE LEURS NOMS SUR LE  
PLAN CI-JOINT.**

---

# ACTIVITÉ 3

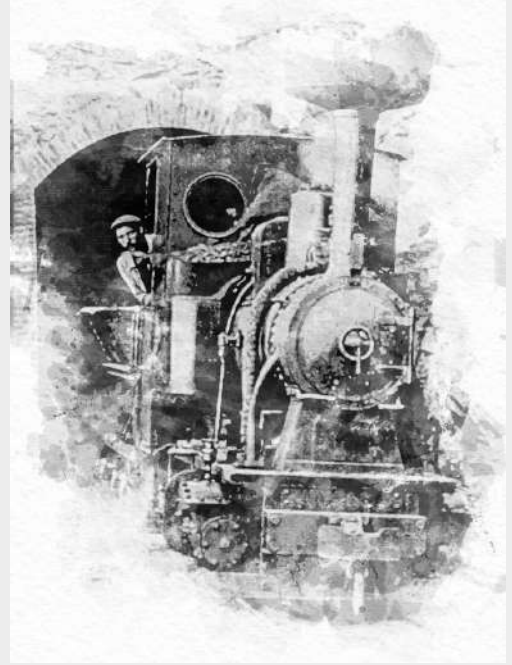
TU ES DEVANT L'ENTRÉE DE LA GALERIE D'EXTRACTION. LE MINERAI DE FER EXTRAIT DANS LA MONTAGNE QUI SE TROUVE DEVANT TOI EST ACHEMINÉ VIA UN PLAN INCLINÉ QUE TU PEUX ENCORE APERCEVOIR SUR TA GAUCHE. **PAR QUEL MOYEN LE MINERAI EST-IL ACHEMINÉ JUSQU'À LA TRÉMIE ?** UN INDICE SE TROUVE DANS LES PARAGES...



- **PAR DES WAGONNETS SUR DES RAILS**
- **A DOS D'ÂNE**
- **AVEC UNE BROUETTE**



# ACTIVITÉ 4



---

## MAIS AU FAIT, LE FER, D'OÙ VIENT-IL ?

Mais au fait, le fer, d'où vient-il ? Le fer est présent sur tout le massif du Canigo, comme une ceinture qui l'enserre. Dans le Massif du Canigó, il y a des millions d'années, des mouvements géologiques se sont produits sous terre et ont fracturé la roche mère.

En quelques millions d'années, l'eau qui a circulé dans les fractures de la roche a transporté des minéraux et les a déposés, ce qui a formé les filons contenant le fer. Regarde par terre, et trouve un morceau de caillou contenant du fer.



# ACTIVITÉ 5

CE BÂTIMENT EST UNE ANCIENNE  
BOULANGERIE. JETTE UN ŒIL À  
L'INTÉRIEUR, QU'EST-CE QUI NOUS A  
PERMIS DE LE SAVOIR ?

- On y trouve des baguettes de pain fossilisées
- On y trouve les vestiges d'un four
- On y trouve les ossements du boulanger

---

IL EST LE SEUL BÂTIMENT À  
AVOIR CONSERVÉ UN PETIT  
MORCEAU DE TOITURE. EN  
EFFET, DANS CETTE TOITURE,  
DES CHAUVES-SOURIS ONT FAIT  
LEUR NID...

**MAIS, T'Y CONNAIS-TU EN  
CHAUVES-SOURIS ?**

RÉPONDS À CE VRAI OU FAUX  
EN RAYANT LES PROPOSITIONS  
FAUSSES POUR DÉCOUVRIR SI  
TU ES UN EXPERT EN CHAUVES-  
SOURIS.



La chauve-souris allaite son petit  
Elle dort le jour  
Elle a une grande queue  
Elle vit longtemps  
Elle adore croquer des insectes  
Elle niche à terre  
Elle aime vivre en colonie  
Elle a un dard et du venin  
Elle dort la tête en bas  
Elle a peur des caves  
Sa taille est différente selon les espèces  
Elle ne donne naissance qu'à un petit par an  
Elle possède des dents  
Elle a un bec  
C'est une espèce protégée  
Elle craint l'homme

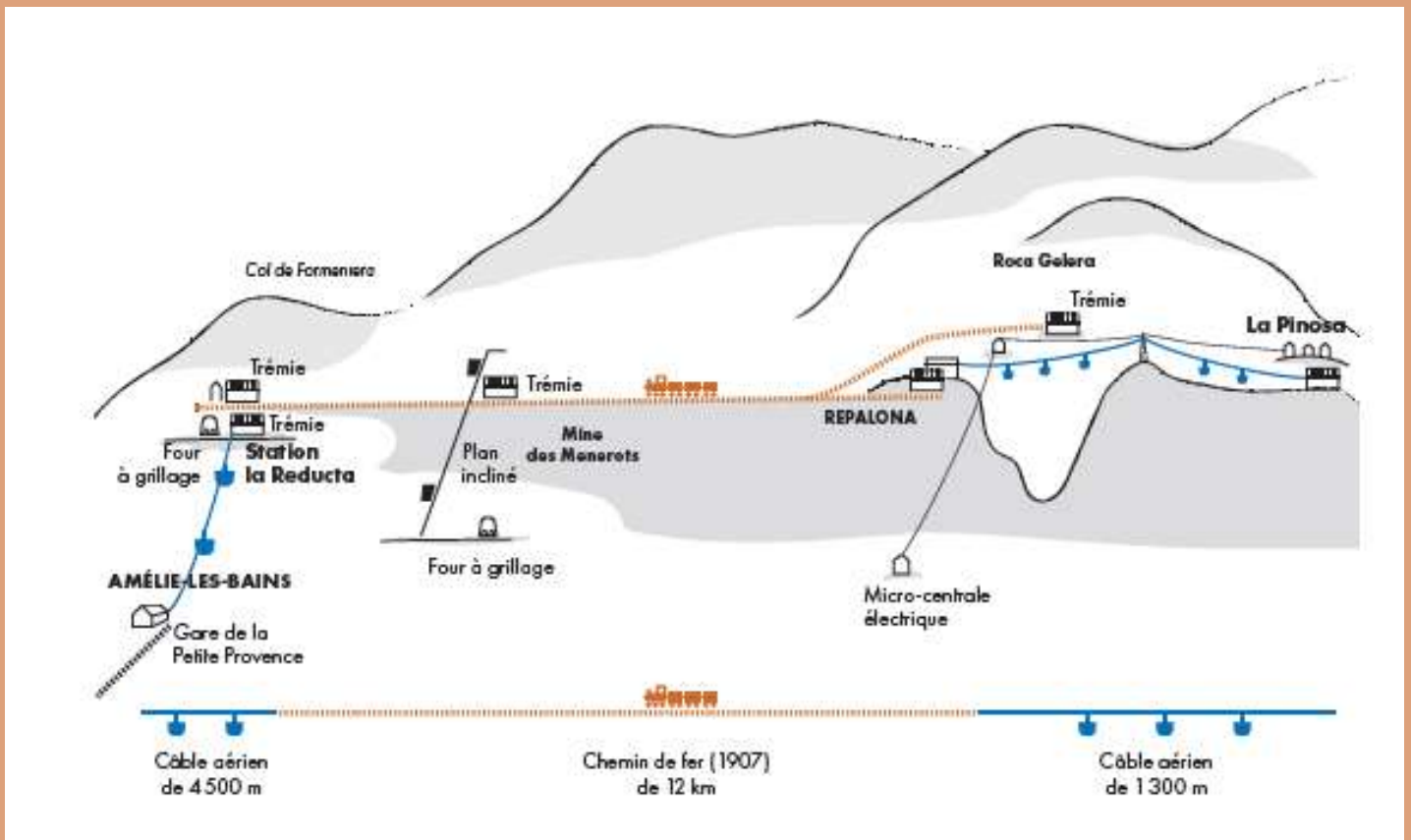
# ACTIVITÉ 6

TE VOICI DEVANT DES PANNEAUX QUI EXPLIQUENT L'HISTOIRE DU SITE. PRENDS LE TEMPS DE LES LIRE, CAR TU DEVRAS BIENTÔT RÉPONDRE À DES QUESTIONS !

# ACTIVITÉ 7

POUR EXPLOITER AU MIEUX LES GISEMENTS DE LA PINOSA, SITUÉS EN MONTAGNE, À 1350 MÈTRES D'ALTITUDE, IL FALLAIT RÉSOUDRE LA QUESTION DU TRANSPORT. LES FRÈRES VALENTIN, NOUVEAUX EXPLOITANTS DE LA MINE, INSTALLENT EN 1906 UN SYSTÈME COMPLET DE TRANSPORT PERMETTANT D'ÉVACUER LE MINÉRAI JUSQU'À LA GARE D'AMÉLIE-LES-BAINS, D'OÙ IL ÉTAIT EXPORTÉ PAR LE RÉSEAU FERRÉ NATIONAL.

COMPLÈTE LE TEXTE À TROUS À L'AIDE DU SCHÉMA.



LE MINÉRAI DES GISEMENTS DE LA PINOSA (1350 M D'ALTITUDE) EST ACHÉMINÉ SUR 1,3 KM PAR UN CÂBLE AÉRIEN JUSQU'À LA GARE DE REPALONA. ICI, UNE LIGNE DE CHEMIN DE FER PERMET DE TRANSPORTER LE MINÉRAI JUSQU'À LA STATION DE LA REDUCTA, D'OÙ UN DEUXIÈME TÉLÉPHÉRIQUE, LONG DE 4500 M, LE DESCEND JUSQU'À LA GARE DE LA PETITE PROVENCE, SITUÉE À 1350 M D'ALTITUDE. LE TRAIN MINIER DE LA PINOSA TRANSPORTE PAR VOIE FERRÉE LE MINÉRAI ISSU DES MINES DE LA PINOSA ET DES MINES DE LA PETITE PROVENCE. LA GARE DE LA PETITE PROVENCE EST LE POINT DE DÉPART VERS L'USINE MÉTALLURGIQUE DU CREUSOT (SAÔNE ET LOIRE), OÙ LE MINÉRAI EST TRANSFORMÉ EN ACIER POUR FABRIQUER TOUTES SORTES DE PRODUITS MÉTALLIQUES : DES MACHINES-OUTILS, DES LOCOMOTIVES, DES RAILS, DES PONTS, DE L'ARTILLERIE, ETC.



# ACTIVITÉ 8

SUR LE MASSIF DU CANIGÓ VIVENT DE NOMBREUX RAPACES. MAIS, SAIS-TU LES RECONNAÎTRE? A L'AIDE DES DESCRIPTIONS QUI TE SONT DONNÉES, ASSOCIE CHAQUE SILHOUETTE À UN NOM D'OISEAU.



1. AIGLE ROYAL
2. MILAN ROYAL
3. MILAN NOIR
4. BUSE VARIABLE
5. VAUTOUR FAUVE
6. FAUCON CRÉCERELLE
7. GYPAÈTE BARBU

- AILES POINTUES, LONGUE QUEUE, VOLE SOUVENT SUR PLACE
- PLUMES DU BOUT DES AILES ÉCARTÉES, QUEUE LARGE ET ARRONDIE
- QUEUE FOURCHUE (EN V), PLUMAGE COLORÉ
- IMMENSE SILHOUETTE, QUEUE EN LOSANGE
- QUEUE TRIANGULAIRE, PLUMAGE SOMBRE
- IMMENSE SILHOUETTE, AILES LARGES, PETITE TÊTE, QUEUE COURTE
- TRAPUE, AILES LARGES, TRÈS COURANTE

# ACTIVITÉ 9

TU TE TROUVES DEVANT UN LIEU QUI A MARQUÉ L'HISTOIRE DE LA SECONDE GUERRE MONDIALE. A L'AIDE DE TA LECTURE DES PANNEAUX D'INTERPRÉTATION AU-DESSUS DE LA TRÉMIE, ET DES INDICES SUR PLACE, EXPLIQUE CE QUI S'EST PASSÉ À CET ENDROIT PRÉCIS.

# ACTIVITÉ 10

LA MINE POSSÈDE TOUT UN VOCABULAIRE SPÉCIFIQUE. RETROUVE; GRÂCE À LA GRILLE EN PHOTO, LES MOTS LES PLUS COMMUNS.

F	O	T	G	L	E	S	T	L	O	U	M	W	K
R	Q	V	I	P	X	D	F	V	I	V	I	S	T
V	S	G	S	P	T	F	E	P	F	L	N	R	M
D	C	E	E	O	R	O	R	Z	D	I	E	W	K
M	G	G	M	U	A	R	R	N	J	E	U	C	J
I	D	V	E	D	C	G	O	Y	P	J	R	H	Z
N	Z	B	N	R	T	E	N	F	G	F	M	É	M
E	L	P	T	I	I	D	N	A	A	P	J	M	K
R	B	S	M	É	O	T	E	I	L	D	K	A	N
A	Q	V	N	R	N	U	R	X	E	K	J	T	J
I	Z	K	I	E	A	C	I	U	R	P	D	I	H
T	A	R	D	I	U	Y	E	X	I	J	C	T	U
A	B	W	T	R	É	M	I	E	E	C	F	E	I
S	Z	K	K	D	T	S	L	F	O	U	R	K	L

EXTRACTION  
FORGE  
GALERIE  
HÉMATITE  
MINEUR  
FERRONNERIE  
FOUR  
GISEMENT  
MINERAI  
POUDRIÈRE  
TRÉMIE

# ACTIVITÉ 11

DEPUIS CE MATIN, NOUS NOUS PROMENONS ET NOUS DÉCOUVRONS UN SITE NATUREL PROTÉGÉ. CES SITES SONT PROTÉGÉS CAR BEAUCOUP D'ESPÈCES FRAGILES Y VIVENT. POUR LES PROTÉGER, CERTAINES CHOSES SONT INTERDITES.

SAIS-TU CE QUI EST AUTORISÉ? RAYE LA MAUVAISE PROPOSITION.

**JOUER** : AUTORISÉ / INTERDIT

**CHANTER** : AUTORISÉ / INTERDIT

**PROMENER SON CHIEN EN LIBERTÉ** : AUTORISÉ / INTERDIT

**NOURRIR LES MARMOTTES** : AUTORISÉ / INTERDIT

**FAIRE DU FEU** : AUTORISÉ / INTERDIT

**CARESSER LES MOUTONS DES TROUPEAUX** : AUTORISÉ / INTERDIT

**FAIRE DU VÉLO** : AUTORISÉ / INTERDIT

**COUPER DU BOIS** : AUTORISÉ / INTERDIT

**SE PROMENER** : AUTORISÉ / INTERDIT

